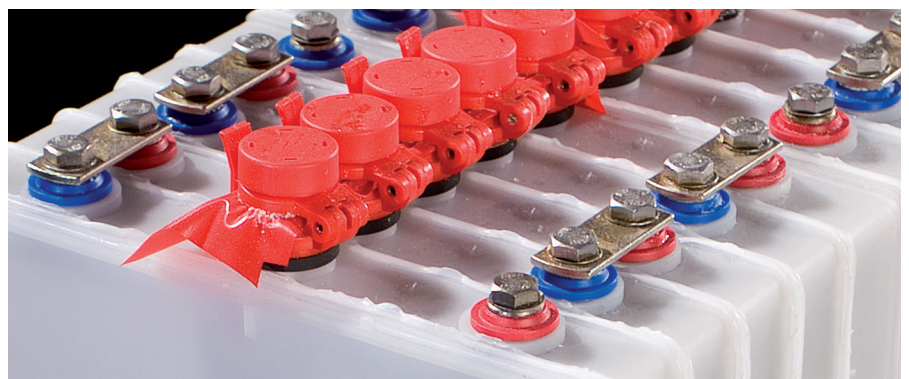


Baterías de Ni-Cd Sunica

Baterías de níquel-cadmio para sistemas solares de Sunica

Las baterías de Ni-Cd de Sunica son la primera opción para los sistemas solares cuyo objetivo es un buen desempeño en condiciones de frío, una larga vida útil y un bajo costo a lo largo del ciclo de vida. La química de la batería es ideal para aplicaciones solares, con una muy baja descarga diaria y apenas una gran descarga por año durante el invierno. Su diseño modular ofrece buena flexibilidad para construir bancos de baterías que se adapten a las necesidades de cada cliente. Las baterías de Sunica han demostrado su desempeño en exigentes aplicaciones industriales desde los años 70.

- Vida útil esperada superior a 20 años, hasta 8000 ciclos al 15%
- Diseño de las baterías y cámara de recombinación de gas optimizados para aplicaciones fotovoltaicas
- Mantenimiento limitado, típicamente una vez cada cuatro años
- Excelente desempeño en temperaturas inferiores a -20°C (-4°F)
- Rango de temperatura de -50°C a $+70^{\circ}\text{C}$ (-58°F a 158°F)
- Resistente a las cargas excesivas e insuficientes y a las descargas totales
- No pierde capacidad en forma prematura (sulfatación) al ejecutar ciclos con bajo estado de carga
- Amplio rango de capacidad 45 Ah - 1110 Ah
- Las baterías usadas se devuelven al fabricante para su reciclaje al 100%



DISTRIBUIDOR AUTORIZADO
L&A ILUMINACION, S.A. DE C.V.
TEL'S: 55+5363-4861 / 8381; 414-273-3741
www.lyailuminacion.com.mx

Especificaciones/Información para realizar un pedido

Tipo/Código de producto	Capacidad		Altura		Ancho		Largo por bloque												Peso		Resistencia interna *	Pernos de conexión de celda por poste
	C ₁₂₀ 120 h 1.0 V Ah	C ₅ 5 h 1.0 V Ah	mm	in.	mm	in.	1 celda		2 celdas		3 celdas		4 celdas		5 celdas		6 celdas		por celda			
							mm	in.	mm	in.	mm	in.	mm	in.	mm	in.	mm	in.	kg	lb	m0hm	
SUN+ 50	50	45	405	15.9	195	7.7			63	2.5	88	3.5	112	4.4	137	5.4	162	6.4	3.2	7.1	5.04	M6
SUN+ 100	100	95	405	15.9	195	7.7			85	3.9	121	4.8	156	6.1	192	7.6	228	9.0	4.9	10.8	2.55	M8
SUN+ 150	150	140	405	15.9	195	7.7			109	4.3	157	6.2	204	8.0	252	9.9	300	11.8	6.2	14.7	1.73	M10
SUN+ 200	200	185	405	15.9	195	7.7			133	5.2	193	7.6	252	9.9	312	12.2	372	14.6	8.4	18.5	1.31	M10
SUN+ 250	250	235	405	15.9	195	7.7			159	6.3	232	9.1	304	11.9	377	14.8	450	17.7	9.9	21.8	1.03	M10
SUN+ 305	305	280	405	15.9	195	7.7			183	7.2	268	10.6	352	13.8	437	17.2	522	20.5	11.5	25.3	0.86	M10
SUN+ 355	355	325	405	15.9	195	7.7			228	9.0	336	13.2							15.1	33.2	0.74	2xM10
SUN+ 405	405	375	405	15.9	195	7.7			252	9.9	372	14.6							16.8	37.0	0.65	2xM10
SUN+ 455	455	420	405	15.9	195	7.7			278	10.9	411	16.1							18.3	40.3	0.58	2xM10
SUN+ 505	505	470	405	15.9	195	7.7			304	11.9	450	17.7							19.8	43.6	0.51	2xM10
SUN+ 555	555	515	405	15.9	195	7.7	171	6.7											21.4	47.1	0.47	2xM10
SUN+ 610	610	560	405	15.9	195	7.7	183	7.2											23.0	50.7	0.43	2xM10
SUN+ 660	660	610	405	15.9	195	7.7	207	8.1											26.5	58.4	0.40	3xM10
SUN+ 710	710	650	405	15.9	195	7.7	219	8.6											28.2	62.1	0.37	3xM10
SUN+ 760	760	700	405	15.9	195	7.7	232	9.1											29.7	65.4	0.35	3xM10
SUN+ 810	830	768	405	15.9	195	7.7	243	9.6											34.5	76.1	0.32	3xM10
SUN+ 860	860	800	405	15.9	195	7.7	256	10.0											32.9	72.5	0.30	3xM10
SUN+ 910	910	840	405	15.9	195	7.7	268	10.5											34.5	76.0	0.29	3xM10
SUN+ 960	960	890	405	15.9	195	7.7	291	11.4											38.1	83.9	0.27	4xM10
SUN+ 1015	1015	940	405	15.9	195	7.7	304	11.9											39.6	87.3	0.26	4xM10
SUN+ 1065	1065	980	405	15.9	195	7.7	315	12.4											41.2	90.8	0.25	4xM10
SUN+ 1115	1115	1030	405	15.9	195	7.7	327	12.8											42.9	94.5	0.23	4xM10
SUN+ 1170	1170	1080	405	15.9	195	7.7	352	13.8											46.3	102.0	0.22	4xM10
SUN+ 1215	1215	1120	405	15.9	195	7.7	352	13.8											46.0	101.0	0.22	4xM10
SUN+ 1270	1270	1170	405	15.9	195	7.7	352	13.8											49.5	109.0	0.21	5xM10
SUN+ 1320	1320	1220	405	15.9	195	7.7	387	15.2											51.3	113.0	0.20	5xM10
SUN+ 1370	1370	1260	405	15.9	195	7.7	400	15.7											52.7	116	0.19	5xM10
SUN+ 1420	1420	1300	405	15.9	195	7.7	412	16.2											54.4	119.9	0.19	5xM10
SUN+ 1470	1470	1350	405	15.9	195	7.7	425	16.7											55.9	123.0	0.18	5xM10
SUN+ 1520	1520	1400	405	15.9	195	7.7	437	17.2											57.5	126.7	0.17	5xM10
SUN+ 1570	1570	1450	405	15.9	195	7.7	462	18.2											61.0	134.0	0.17	5xM10
SUN+ 1620	1620	1500	405	15.9	195	7.7	472	18.5											62.8	138.4	0.16	6xM10
SUN+ 1670	1670	1550	405	15.9	195	7.7	485	19.1											64.2	142.0	0.16	6xM10
SUN+ 1720	1720	1600	405	15.9	195	7.7	497	19.5											65.9	145.2	0.15	6xM10
SUN+ 1775	1775	1650	405	15.9	195	7.7	510	20.1											67.4	149.0	0.15	6xM10
SUN+ 1830	1830	1700	405	15.9	195	7.7	522	20.5											69.0	152.1	0.14	6xM10



DISTRIBUIDOR AUTORIZADO
L&A ILUMINACION, S.A. DE C.V.
TEL'S: 55+5363-4861 / 8381; 414-273-3741
www.lyailuminacion.com.mx

