

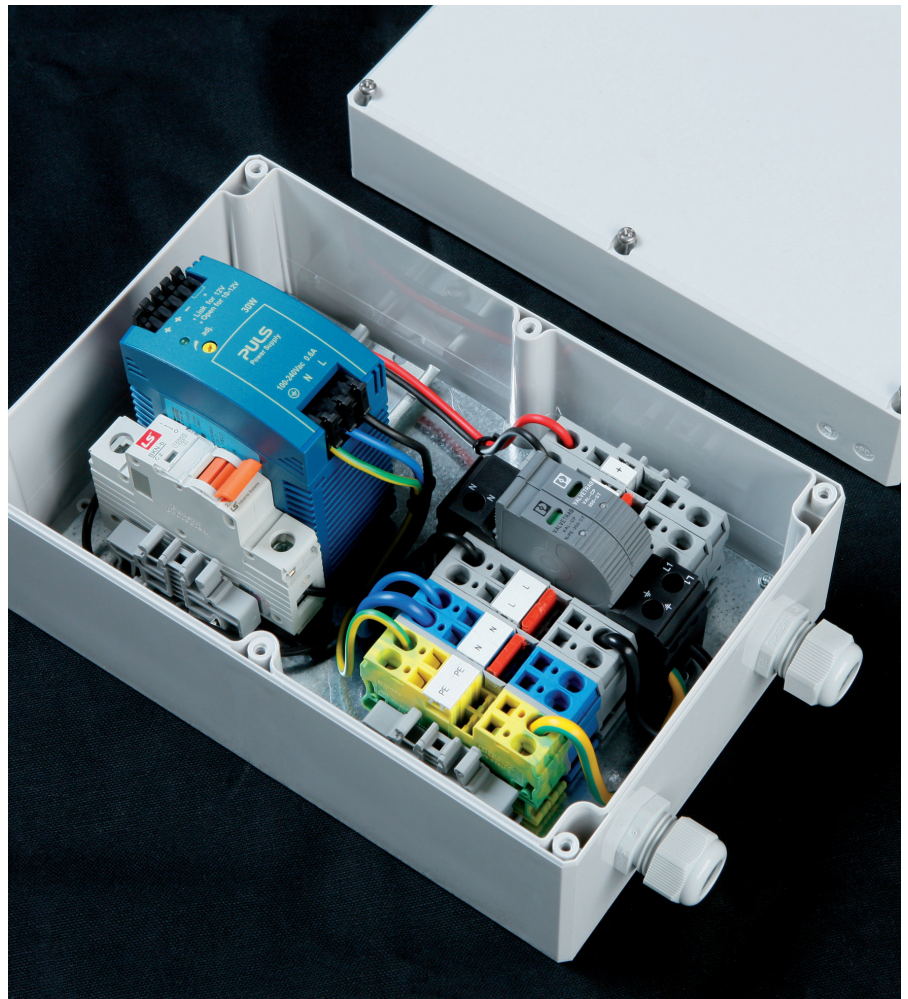
PS 30 y PS 120

Fuentes de alimentación

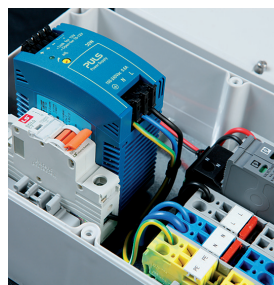
Las fuentes de alimentación de Sabik son convertidores especialmente diseñados para ofrecer buena protección eléctrica a las linternas.

El rango incluye dos tamaños diferentes, 30 VA y 120 VA, ambos instalados en gabinetes de policarbonato.

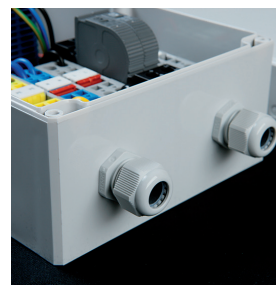
- Dos tamaños diferentes disponibles, 30 W y 120 W
- Tensión de entrada 100-240 VCA, tensión de salida 12 VCC (opcionalmente 24 VCC)
- Equipado con protección contra sobretensiones y excesos de corriente
- Gabinete apto para uso tanto en interiores como a la intemperie
- Gabinete equipado con dos casquillos para cable M20



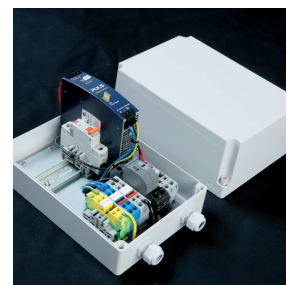
DISTRIBUIDOR AUTORIZADO
L&A ILUMINACION, S.A. DE C.V.
TEL'S: 55+5363-4861 / 8381; 414-273-3741
www.lyailuminacion.com.mx



Conexión
 Terminales sin tornillos



Entrada/salida de cables
 Casquillos para cable M20



PS 120
 Fuente de alimentación de 120 VA

Especificaciones técnicas

Tipo/Código de producto	PS 30	PS 120
Tensión de entrada	100-240 VCA	100-240 VCA
Tensión de salida	12 VCC (opcionalmente 24 VCC)	12 VCC (opcionalmente 24 VCC)
Máx. potencia de salida	30 W	120 W
Gabinete	Policarbonato color RAL 7035	Policarbonato color RAL 7035
Peso	2.1 kg	2.5 kg
Tamaño del gabinete (W x L x D) mm	160 x 240 x 121	175 x 250 x 150
Grado de protección	IP 66	IP 66